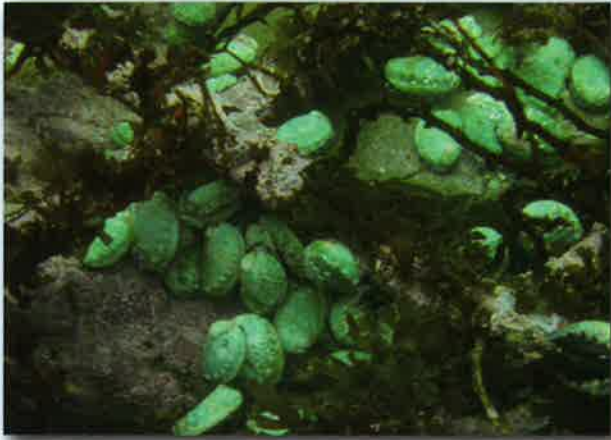


要 覽



公益財団法人 千葉県水産振興公社

URL(<http://www.chisui kou.jp/>)

公益財団法人 千葉県水産振興公社

◆設立の目的

我が国の漁業は、経済水域200海里時代の到来を契機に、沿岸漁業の重要性が認識され、その中核を担うものとして「栽培漁業」の推進が強く望まれるようになりました。

そのため、千葉県では昭和54年度に栽培漁業課（現在は漁業資源課）を新設し、その後、栽培漁業センター（現在は水産総合研究センター種苗生産研究所）を勝浦市（昭和57年度）及び富津市（平成3年度）に設置し、マダイ・ヒラメなどの種苗の生産・放流や魚礁の整備を行い、栽培漁業の推進を図ってきました。

その結果、関係者の理解も深まり、平成4年度から地域の市町村及び漁業者で構成される地域栽培漁業推進協議会が組織され、種苗の中間育成・放流等の積極的な取り組みが始まりました。

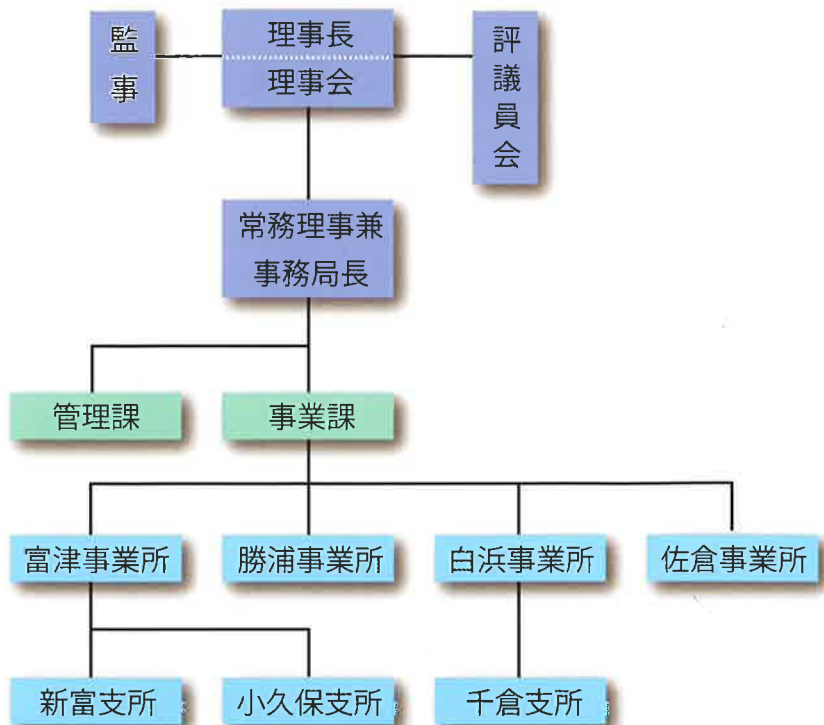
そして、これら協議会と一体となり、より一層効率的に栽培漁業を推進する全県的な組織として、平成6年6月に千葉県水産振興公社が設立されました。



◆沿革

- 平成6年6月 設立
- 平成8年4月 アワビ種苗生産業務を開始
(白浜事業所)
- クルマエビ種苗生産業務を開始
(富津事業所新富支所)
- 平成9年4月 漁業経営基盤強化指導事業を開始
- 平成12年4月 ノリ養殖振興対策事業を開始
(（社）千葉県のり種苗センターを
統合し富津事業所とする)
- 平成13年4月 水産業経営安定促進事業を開始
- 平成19年4月 農業部門2事業を開始
- 平成24年4月 公益財団法人へ移行
- 平成26年4月 農業部門2事業を移管
- 平成29年4月 佐倉事業所開設

◆組織図



◆基本財産

2億円



◆賛助会員

東京湾地域栽培漁業推進協議会

構成 8市町（浦安市～館山市）

22漁協（南行徳～館山市布良）

東安房地域栽培漁業推進協議会

構成 2市（南房総市、鴨川市）

2漁協（東安房、鴨川市）

夷隅地域栽培漁業推進協議会

構成 3市町（勝浦市～いすみ市）

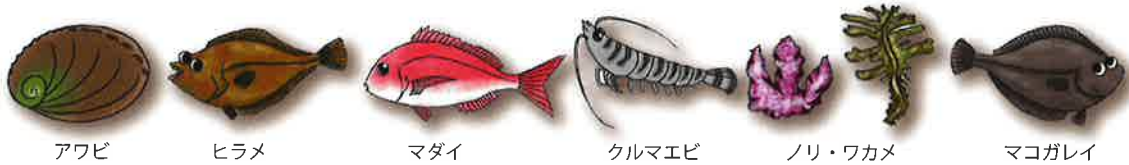
4漁協（新勝浦市～夷隅東部）

銚子・九十九里地域栽培漁業推進協議会

構成 10市町村（一宮町～銚子市）

3漁協（九十九里～銚子市）

千葉県漁業協同組合連合会等12水産関係団体



◆主な事業内容

◇種苗の生産・配付

- ①アワビ種苗を生産し、関係漁業協同組合に配付しています。（白浜事業所、同千倉支所）
- ②ノリ・ワカメ等藻類種苗を生産し、関係漁業協同組合に配付しています。（富津事業所）
- ③クルマエビ種苗を生産し、東京湾地域栽培漁業推進協議会に配付し、関係漁業協同組合と協力して放流しています。（富津事業所新富支所）

◇種苗の中間育成・放流

種苗の放流効果を高めるため、以下の事業を実施しています。

- ①ヒラメ種苗の中間育成を行い、関係漁業協同組合と協力して放流しています。（白浜事業所、勝浦事業所、富津事業所小久保支所）
- ②マダイ種苗の中間育成を行い、関係漁業協同組合と協力して放流しています。（4地域栽培漁業推進協議会・勝浦事業所）

◇栽培漁業の普及推進

栽培漁業・資源管理の実施状況や重要性について啓発およびPR活動を実施しています。

◇その他

①ノリ養殖振興対策事業

健全なノリ種苗の提供、ノリ養殖に必要な気象情報等の提供、種網の作製指導などを実施しています。（富津事業所）

②種苗生産飼育事業

水産総合研究センター種苗生産研究所等に業務員を配置し、種苗の生産飼育業務を実施しています。

③調査研究事業

県などから委託を受けて環境調査等実施しています。

④漁業経営基盤強化事業

将来にわたり水産物の安定供給を担う漁業経営体を育成するため、漁船漁業の構造改革を推進し、生産体制強化を図っています。

⑤水産業経営安定促進事業

水産業の経営の安定を促進するため、経営の改善を要する漁業協同組合等に対する助成を実施しています。



採卵用の親クルマエビ



アワビの産卵



放流用のアワビ種苗



マダイの中間育成



放流後のマダイ



放流用のヒラメ種苗

配置図



公益財団法人 千葉県水産振興公社

■本部	〒260-0013	千葉市中央区中央3-3-1	TEL043(222)3181	FAX043(222)2440
■白浜事業所	〒295-0101	南房総市白浜町乙浜小堰1307-14	TEL0470(38)4911	FAX0470(38)4917
千倉支所	〒295-0024	南房総市千倉町平磯2492	TEL0470(40)3051	
■勝浦事業所	〒299-5234	勝浦市浜勝浦178-17	TEL0470(73)5825	
■富津事業所	〒293-0042	富津市小久保3091-3	TEL0439(65)4044	FAX0439(65)3874
小久保支所	〒293-0042	富津市小久保2568-38	TEL0439(65)4367	
新富支所	〒293-0011	富津市新富25	TEL0439(87)1441	FAX0439(87)1449
■佐倉事業所	〒285-0866	佐倉市臼井台1390		

《交通》

■本部	JR千葉駅下車	徒歩10分
■白浜事業所	JR千倉駅下車	JR白浜行きバス乙浜前下車 徒歩5分
■勝浦事業所	JR勝浦駅下車	徒歩25分
■富津事業所	JR大貫駅下車	徒歩25分
■佐倉事業所	京成臼井駅下車	徒歩25分